

平成30年度 所沢業高等学校「学校評価保護者アンケート」概要

○実施期間 平成30年6月4日(月)～8日(金)の5日間

○回答者数 1年232名(96.7%)、2年230名(98.7%)、3年221名(95.7%)

※テーマごとに12項目(一部)をまとめました(全設問20問)

■学習について

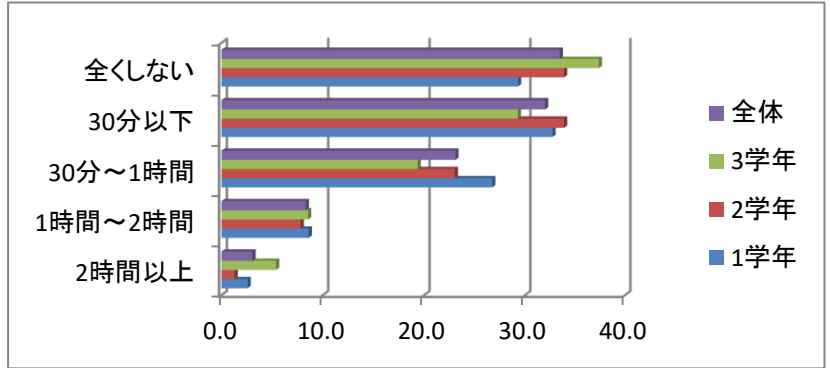
【横棒グラフ】上段から:全体、3年、2年、1年

問1「家庭学習時間」

全くしない **33.5%** ←
(H26 41.8%、H27 41.3% H28 32.2%、H29 29.3%)

30分超の家庭学習 **34.5%** ←
(H26 29.3%、H27 31.6%、H28 41.5%、H29 39.3%)

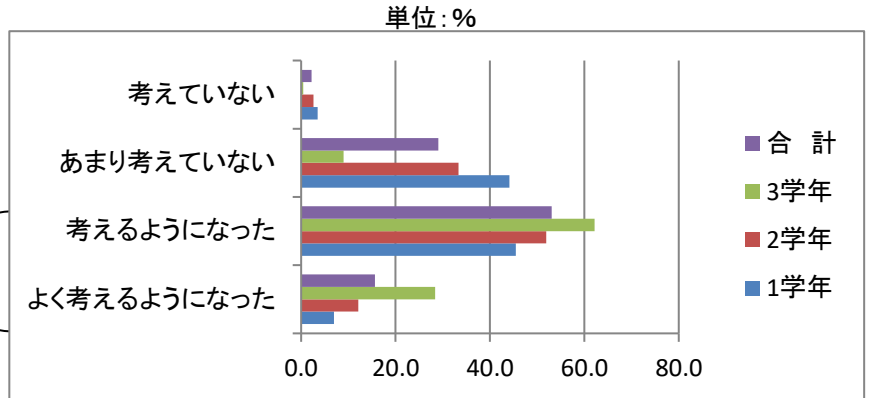
*学習時間が減少傾向にある。



■進路について

問6「進路意識(考え)」

よく考えるようになった **68.7%** ← **微減**
(H26 69.2%、H27 75.5%、H28 73.0%、H29 73%)



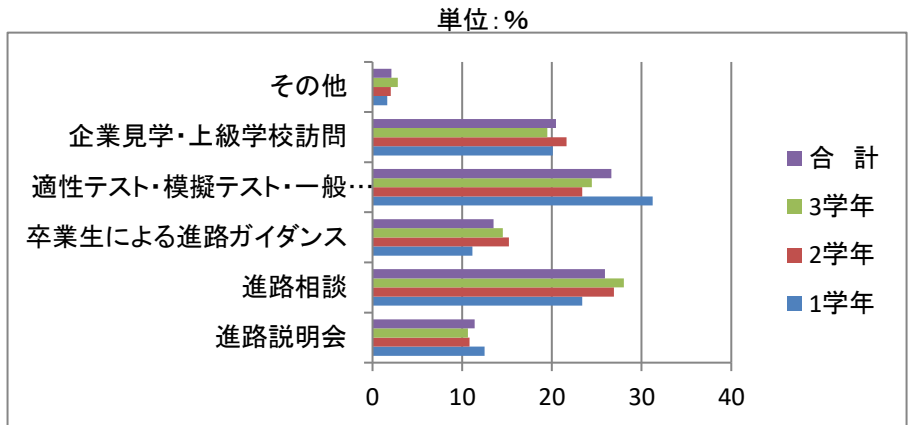
問8「今後、力を入れてほしいこと」
(複数回答)

1位:適性検査、模試等 **26.6%**

2位:進路相談 25.9%

3位:企業見学・上級学校訪問 20.5%

※昨年度は、1位:進路相談、2位:適性・模擬テスト等、3位:企業見学・上級学校訪問



■学校全般について

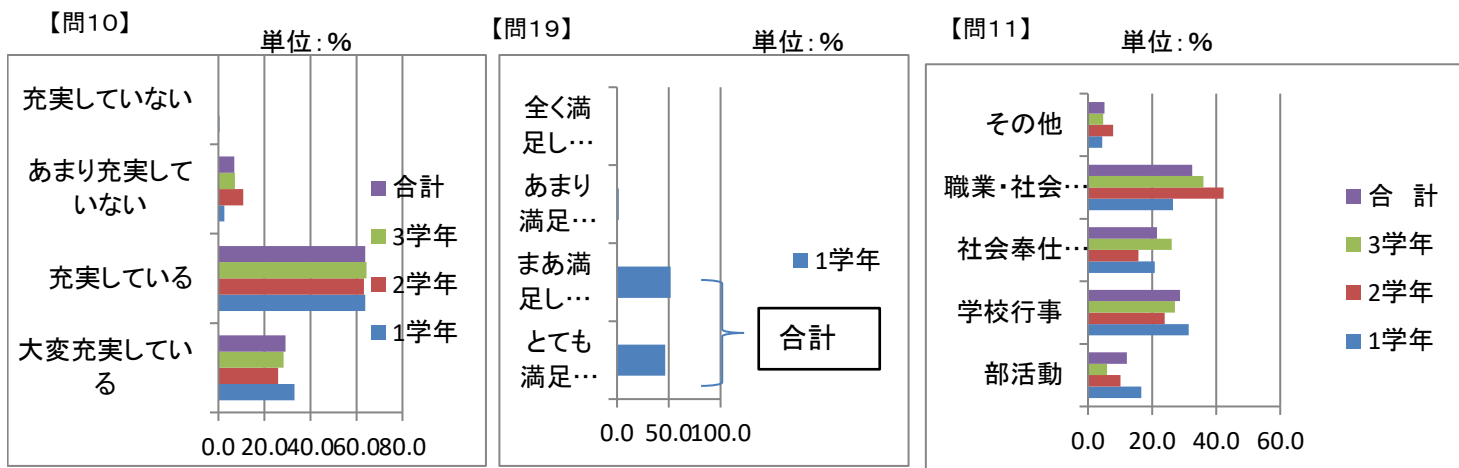
問10 「学校生活は充実している」 **92.9%** (H26 89.9%、H27 95.1%、H28 86.6%、H29 91.0%) *微増*

問19 「本校に入学して満足」(1年対象) **98.2%** (H26 95.6%、H27 95.1%、H28 98.5%、H29 96.8%) *微増(1年のみ)*

問11 「今後、力を入れてほしいこと」

1位:職業・社会体験教育事業 **32.5%** (H26 57.4%、H27 56.6%、H28 54.7%、H29 56.6%)

分散し、大きい変化



問15 「今後、力を入れてほしいこと」

1位:社会人としてのマナー **37.6%**

(H26 62.1%、H27 56.8% H28 61.7 H29 56.6%)

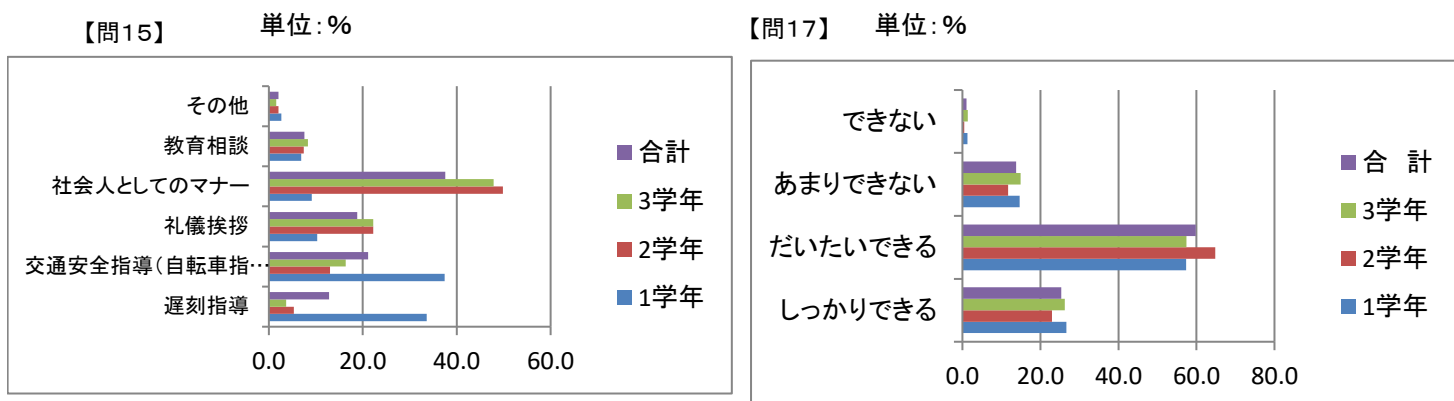
大きい変化

2位:交通安全 **21.1%** (H29 6.4%) **大きな変化**

3位:礼儀挨拶 18.9% (H29 23.3%)

昨年度 1位「社会人とし」56.6% 2位「礼儀挨拶」23.3% 3位「教育相談」8.4%

問16 「家庭内で挨拶できる」 **85.1%** (H26 84.2%、H27 85.9% H28 83.6% H29 85.1%) *よくできる割合が微減*



■情報発信について

問13 「本校ホームページの「所商ブログ」は見ますか？」

見る **30.3%**

(H26 36.8%、H27 33.5% H28 32.5% H29 32.7%)

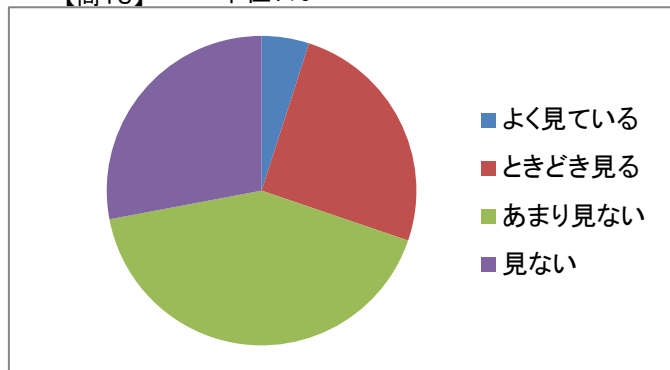
見ない **69.8%**

(H26 63.2%、H27 66.6% H28 68.5% H29 67.3%)

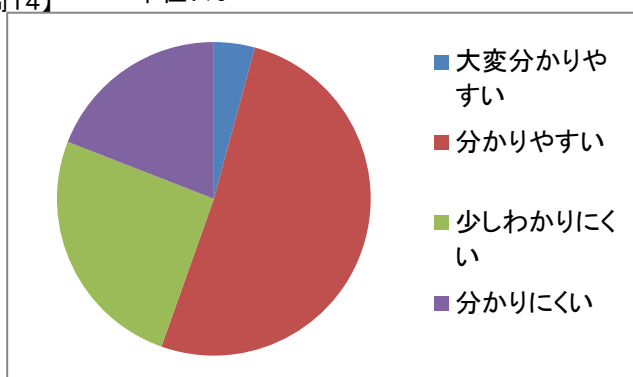
問14 「本校ホームページはわかりやすい？」 わかりやすい **55.4%**

(H26 71.5%、H27 69.7% H28 60.2% H29 65.9%)

【問13】 単位：%



【問14】 単位：%



■本校志望について

問17 「受検校を決定する際の重視したもの」(1年対象) ※複数回答

1位: 将来の進路 **30.9%** (H25 31.3%、H26 33.3%、H27 30.6% H28 31.9% H29 28.5%)

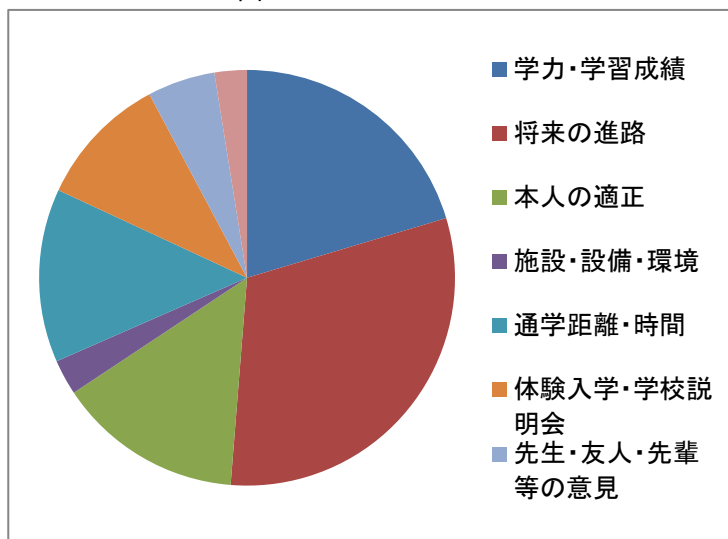
2位: 学力・学習成績 **20.4%** (H25 18.2%、H26 18.4%、H27 18.2%、H28 18.8% H29 19.4%)

問18 「本校を受検する決め手は？」(1年対象) ※複数回答

1位: 資格取得 **37.9%** (H25 36.0%、H26 35.9%、H27 34.5% H28 36.7% H29 35.5%)

2位: 専門高校の教育 27.9%

【問18】 単位：%



【問19】 単位：%

