

平成29年度 所沢商業高等学校「学校評価保護者アンケート」概要

○実施期間 平成29年6月日()～日()の日間

○回答者数 1年224名(93.7%)、2年229名(97.0%)、3年199名(91.3%)

※テーマごとに12項目(一部)をまとめました(全設問20問)

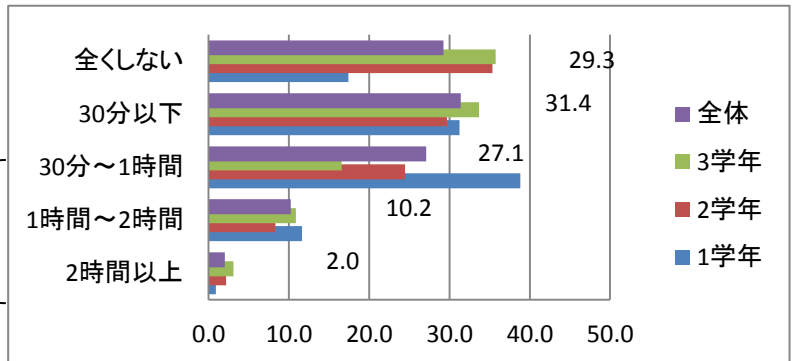
■学習について

【横棒グラフ】上段から:全体、3年、2年、1年

問1「家庭学習時間」

全くしない **29.3%** ←
(H26 41.8%、H27 41.3% H28 32.2%、H29 29.3%)

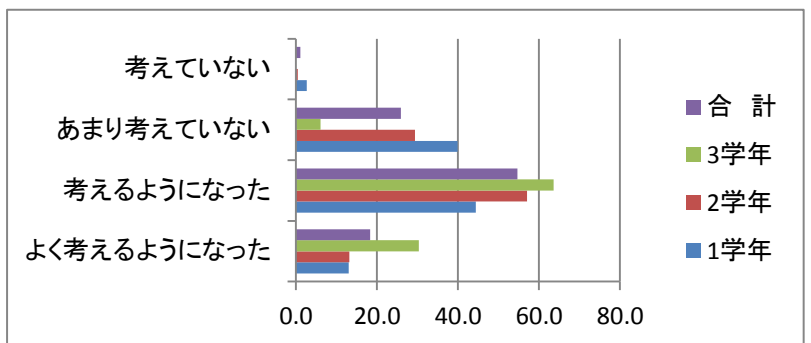
30分超の家庭学習 **39.3%** ←
(H26 29.3%、H27 31.6%、H28 41.5%、H29 39.3%)



■進路について

問6「進路意識(考え)」

よく考えるようになった **73.0%** ←
(H26 69.2%、H27 75.5%、H28 73.0%、H29 73%)



%

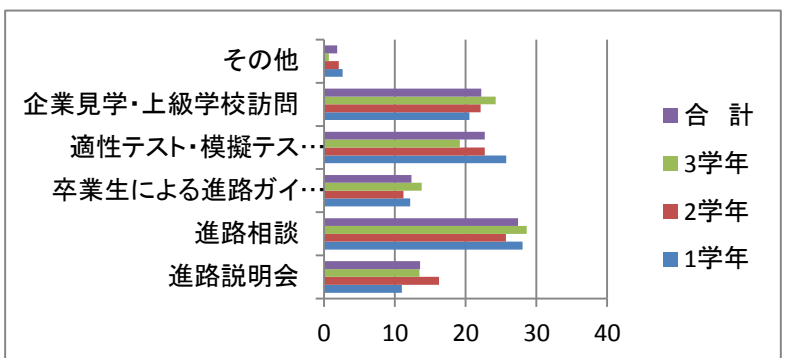
問8「今後、力を入れてほしいこと」
(複数回答)

1位:進路相談 **27.4%**

2位:適性・模擬テスト、一般常識 22.7%

3位:企業見学・上級学校訪問 22.2%

※昨年度は、1位:進路相談、2位:適性・模擬テスト等、3位:企業見学・上級学校訪問



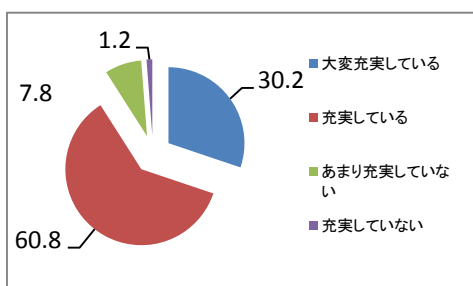
■学校全般について

問10「学校生活は充実している」 **91.0%** (H26 89.9%、H27 95.1%、H28 86.6%、)

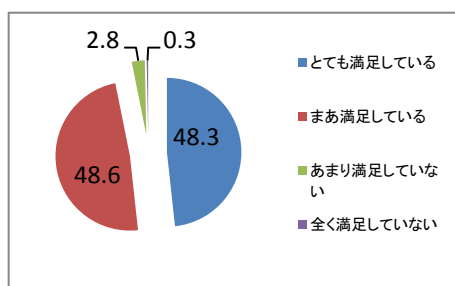
問20「本校に入学して満足」(1年対象) **96.8%** (H26 95.6%、H27 95.1%、H28 98.5%)

問11「今後、力を入れてほしいこと」 1位:職業・社会体験教育事業 **56.6%** (H26 57.4%、H27 56.6%、H28 54.7%)

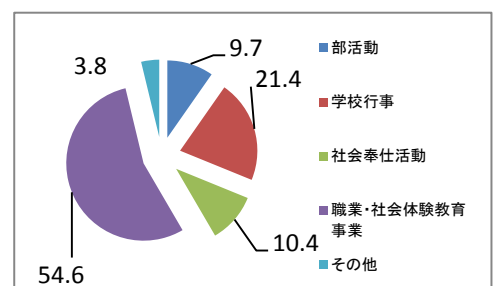
【問10】



【問20】



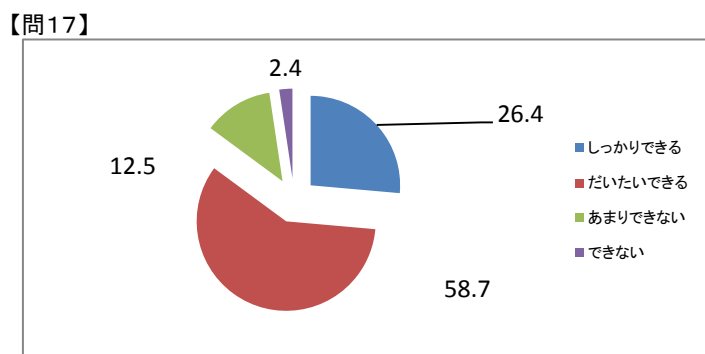
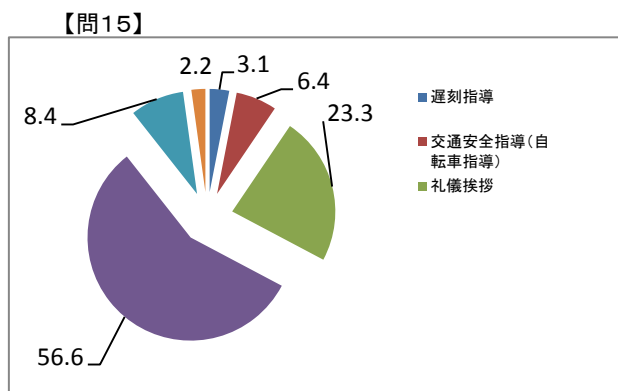
【問11】



■生徒指導について

問15 「今後、力を入れてほしいこと」 1位:社会人としてのマナー **56.6%**(H26 62.1%、H27 56.8% H28 61.7)
2位:礼儀挨拶 **23.3%**(H26 20.7%、H27 22.1% H28 19.5)

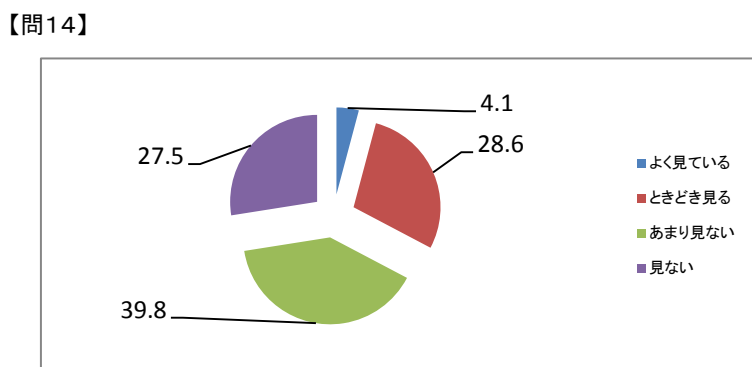
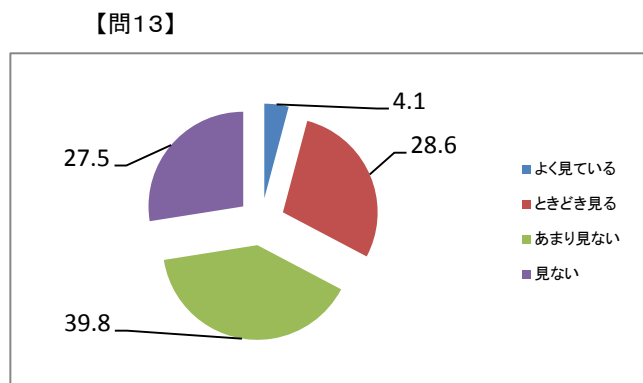
問17 「家庭内で挨拶できる」 **85.1%**(H26 84.2%、H27 85.9% H28 83.6%)



■情報発信について

問13 「本校ホームページの「所商ブログ」は見ますか？」 見る **32.7%**(H26 36.8%、H27 33.5% H28 32.5%)
見ない **67.3%**(H26 63.2%、H27 66.6% H28 68.5%)

問14 「本校ホームページはわかりやすい？」 わかりやすい **65.9%**(H26 71.5%、H27 69.7% H28 60.2%)



■本校志望について

問18 「受検校を決定する際の重視したもの」(1年対象) ※複数回答

1位:将来の進路 28.5% (H25 31.3%、H26 33.3%、H27 30.6% H28 31.9%)
2位:学力・学習成績 19.4% (H25 18.2%、H26 18.4%、H27 18.2%、H28 18.8%)

問19 「本校を受検する決め手は？」(1年対象) ※複数回答

1位:資格取得 **35.5%**(H25 36.0%、H26 35.9%、H27 34.5% H28 36.7%)

